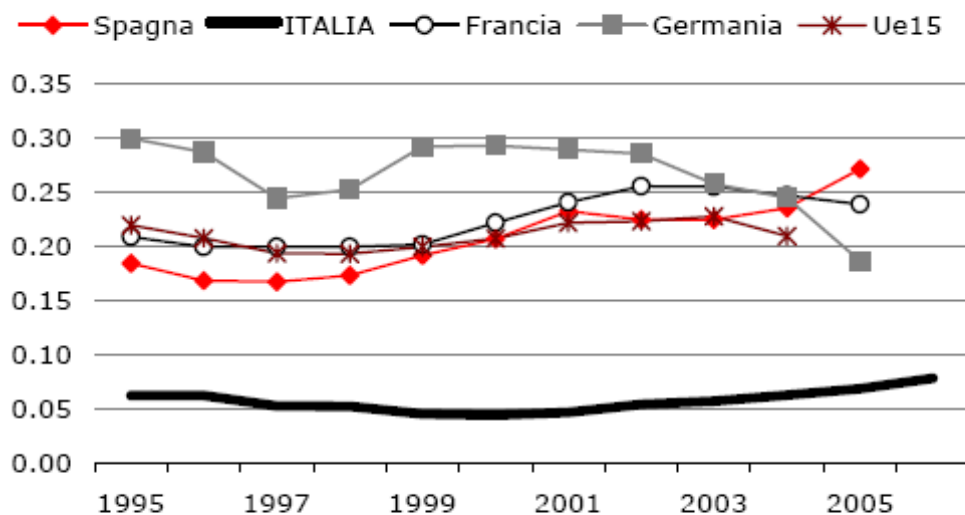


SELEZIONE GRAFICI E TABELLE SULLE PREVISIONI 2009

1

Tassi di sforzo(*) - Un confronto europeo

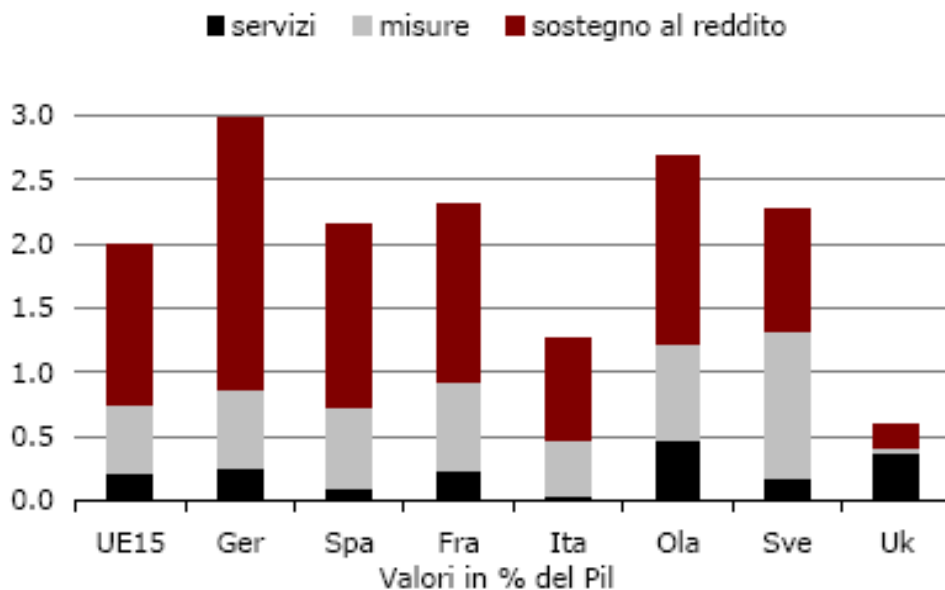


(*)Spesa per prestazioni di disoccupazione in % del PIL/tasso di disoccupazione;

Fonte: elaborazione su dati SESPRO Eurostat

2

Spesa pubblica per politiche del lavoro



Fonte: dati Eurostat, anno 2006

3

IL MERCATO DEL LAVORO NEL 2009

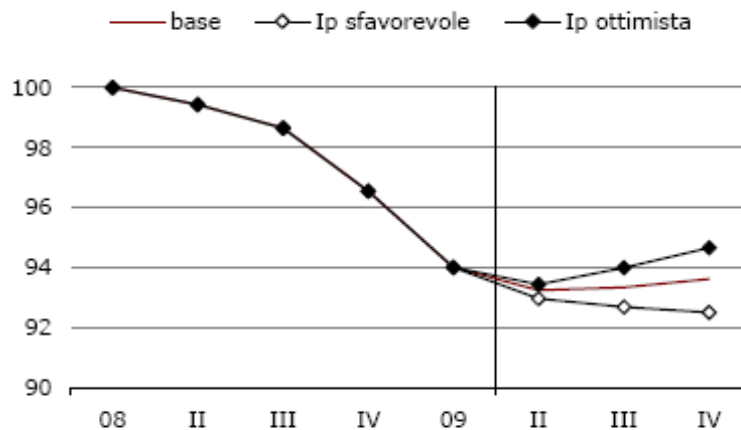
Var. % medie annue

	2007	2008	Stime REF	
			2009	
Pil	1.5	-1.0	-4.7	Ip ottimista
			-5.2	Base
			-5.7	Ip sfavorevole
Unità di lavoro	1.0	-0.1	-2.5	Ip ottimista
			-2.9	Base
			-3.3	Ip sfavorevole
Produttività del lavoro	0.5	-0.9	-2.2	Ip ottimista
			-2.3	Base
			-2.5	Ip sfavorevole
Occupati	1.0	0.8	-1.5	Ip ottimista
			-1.9	Base
			-2.3	Ip sfavorevole
Tasso di disoccupazione	6.2	6.8	7.9	Ip ottimista
			8.3	Base
			8.6	Ip sfavorevole
<i>Var assolute, medie annue, in migliaia</i>				
Occupati	233	184	-351	Ip ottimista
			-455	Base
			-541	Ip sfavorevole
Disoccupati	-146	175	270	Ip ottimista
			373	Base
			459	Ip sfavorevole

Fonte: elaborazioni e stime REF su dati Istat

4

Prodotto interno lordo

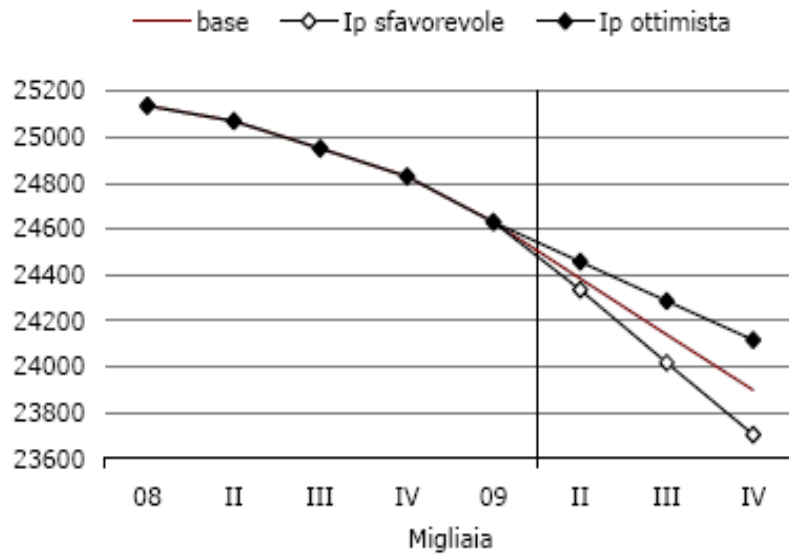


Indice I 2008 = 100

Fonte: elaborazioni e stime REF su dati Istat

5

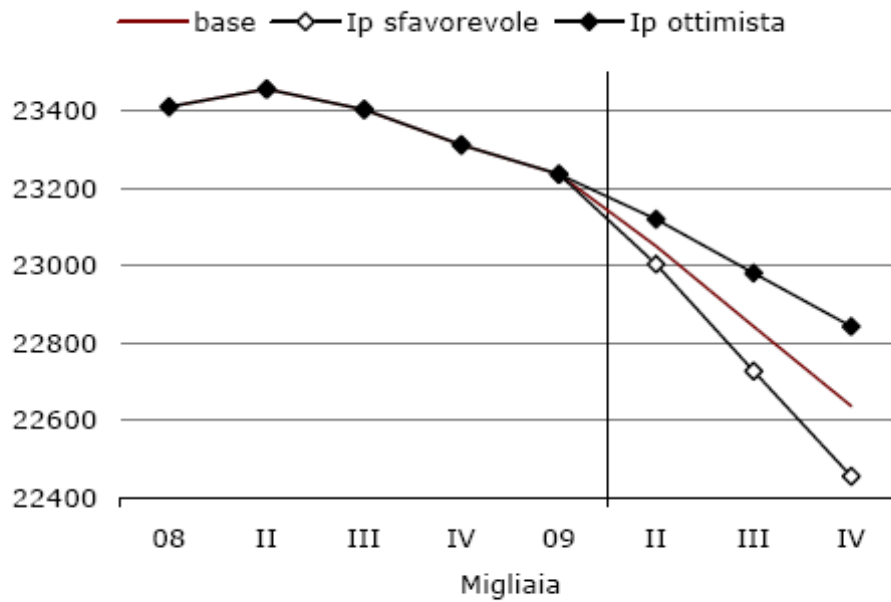
Unità di lavoro



Fonte: elaborazioni e stime REF su dati Istat

6

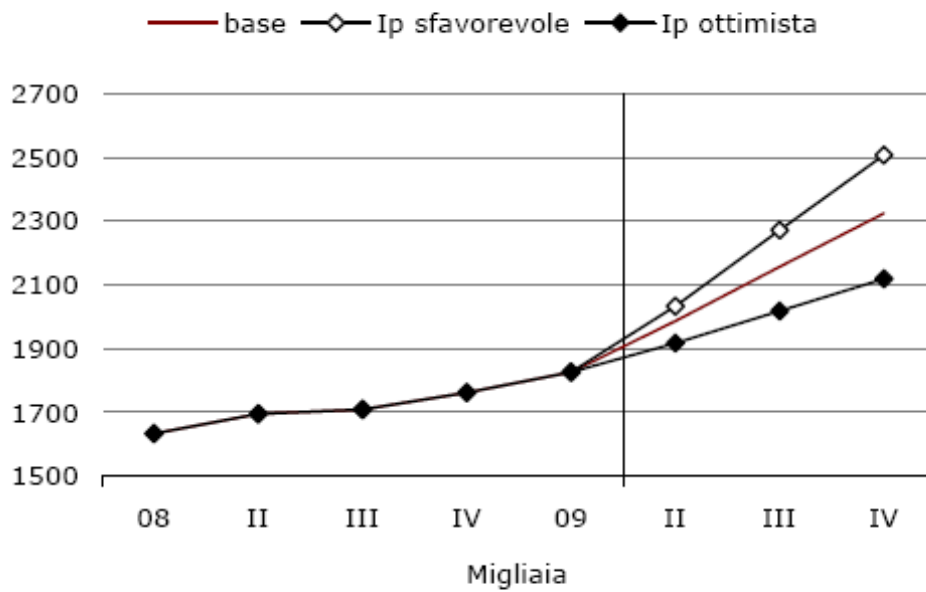
Occupati



Fonte: elaborazioni e stime REF. su dati Istat

7

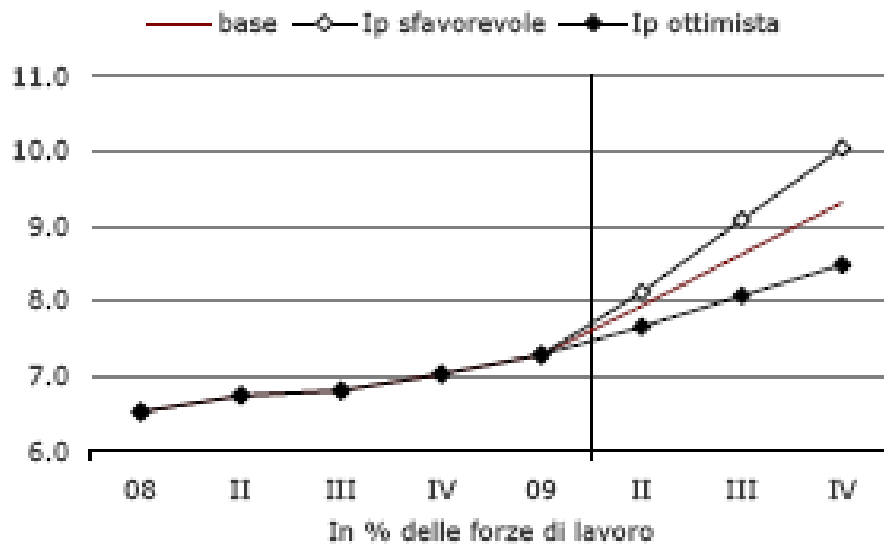
Disoccupati



Fonte: elaborazioni e stime REF. su dati Istat

8

Tasso di disoccupazione



Fonte: elaborazioni e stime REF. su dati Istat

9

GLI ANDAMENTI TERRITORIALI*Sulla base delle ipotesi dello "scenario base"*

	2007	2008	Stime REF 2009
Forze di lavoro	0.4	1.5	-0.3
Pop. età lavorativa	0.6	0.6	0.5
<i>- livelli</i>			
Tasso di attività*			
Italia	62.5	63.1	62.6
Nord	69.1	69.8	69.4
Centro	65.8	66.9	66.9
Mezzogiorno	52.4	52.5	51.5
Tasso di occupazione*			
Italia	58.6	58.7	57.3
Nord	66.6	67.0	65.3
Centro	62.3	62.7	61.4
Mezzogiorno	46.5	46.1	44.8
Tasso di disoccupazione*			
Italia	6.2	6.8	8.3
Nord	3.5	3.9	5.8
Centro	5.4	6.2	8.2
Mezzogiorno	11.2	12.0	12.8
<i>- Var %</i>			
Occupati			
Italia	1.0	0.8	-1.9
Nord	1.0	1.2	-1.9
Centro	2.3	1.5	-1.3
Mezzogiorno	0.1	-0.5	-2.6
Disoccupati			
Italia	-8.7	11.5	22.0
Nord	-6.2	13.0	47.0
Centro	-9.4	18.6	33.9
Mezzogiorno	-9.8	8.3	4.9

**15-64 anni; destagionalizzati*

Fonte: elaborazioni e stime REF su dati Istat

10

LE DIFFERENZE DI GENERE

Sulla base delle ipotesi dello "scenario base"

	2007	2008	Stime REF 2009
<i>- Var %</i>			
Forze di lavoro			
Maschi	0.3	0.7	-0.6
Femmine	0.3	2.7	0.1
Occupati			
Maschi	0.8	0.0	-2.3
Femmine	1.3	1.9	-1.4
Disoccupati			
Maschi	-9.8	13.6	28.7
Femmine	-10.2	11.2	17.1
<i>- livello</i>			
Tasso di disoccupazione*			
Maschi	4.9	5.5	7.1
Femmine	7.9	8.5	10.0

Fonte: elaborazioni e stime REF su dati Istat

11

RETRIBUZIONI, OCCUPAZIONE, REDDITI E CONSUMI

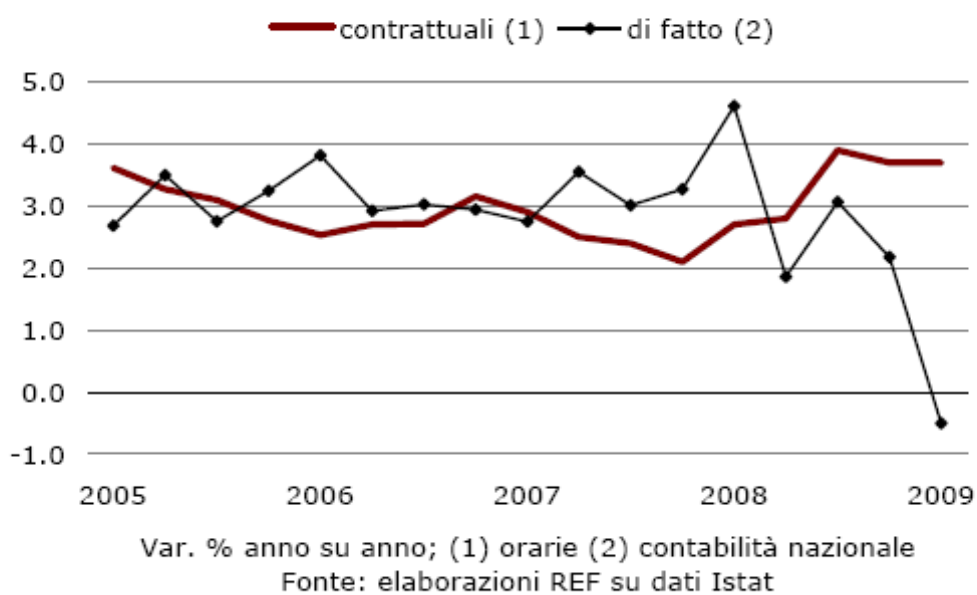
<i>Var. % medie annue</i>	<i>previsioni REF</i>			differenza 2009 - 2008
	2007	2008	2009	
Retribuzioni pro-capite	2.3	3.3	1.4	-1.9
Unità di lavoro dipendenti	1.5	0.5	-2.3	-2.8
Massa salariale	3.9	3.7	-1.0	-4.7
Reddito primario netto	3.8	2.9	-2.2	-5.1
Trasferimenti netti*	-0.7	-0.2	1.8	2.0
Reddito netto disponibile	3.1	3.0	-0.4	-3.4
Deflatore dei consumi	2.2	3.2	0.0	-3.2
Reddito disponibile reale	0.8	-0.6	-0.4	0.2
Propensione al consumo	88.1	87.8	85.9	
Consumi nazionali a prezzi co:	1.2	-0.9	-2.3	-1.4

* contributo alla crescita del reddito disponibile delle prestazioni erogate alle famiglie al netto dei contributi sociali e delle imposte pagate

Fonte: elaborazioni e stime REF su dati Istat

12

Dinamica salariale nel settore privato Retribuzioni contrattuali e di fatto



13

Dinamica salariale nell'industria Retribuzioni contrattuali e di fatto

