

# RAPPRESENTANZE SINDACALI UNITARIE (RSU)

## BANCA DATI NAZIONALE



Avviata a fine settembre 2006, con i lavori della Consulta organizzativa Fiom, la banca dati Rsu ha l'obiettivo di rendere una visione complessiva, nazionale, dello stato della nostra rappresentanza nei luoghi di lavoro.

I dati fin qui raccolti restituiscono un dato abbastanza definito. All'appello mancano pochi territori mentre alcuni, dei quali abbiamo i dati relativi alle elezioni più recenti, stanno completando il lavoro.

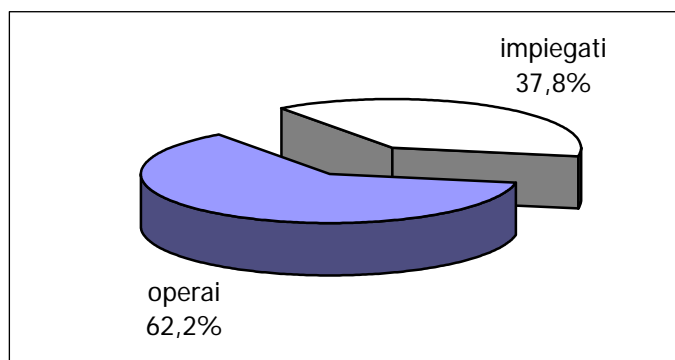
In questo momento i dati in nostro possesso si riferiscono a circa 6.800 aziende, per un totale di lavoratrici e lavoratori – per quanto riguarda l'ultima elezione – intorno alle 850.000<sup>1</sup> unità, il **62,2% operai** e il **37,8% impiegati**<sup>2</sup>.

I **voti validi**, per le elezioni delle Rsu in carica, sono stati il **65,9% rispetto agli aventi diritto**, in leggero calo rispetto al 67,5% della precedente tornata.

Di questi alla **Fiom** sono andati il **60,0% dei consensi** (60,4%

Nel database nazionale delle Rsu ci sono circa

**6.800** aziende  
per **850.000** dipendenti



nella precedente tornata), alla **Fim** il **20,6%** (19,1%), alla **Uilm** il **10,8%** (8,8%), ad **altre organizzazioni sindacali** il **5,4%** (5,5%). Il **3,2%** dei voti residuo è andato a **liste uniche** (6,2% nelle elezioni precedenti).

Rispetto, invece, alla composizione delle Rsu, i dati sono i seguenti: **69,9% i delegati Fiom** (69,2% nella precedente tornata), **18,5% Fim** (19,0%), **7,6% Uilm** (7,3%), **2,5% altre sigle** (2,9%), **1,5% i delegati andati alle liste uniche** (1,6% nelle elezioni precedenti).

**C'è da tener presente, nella lettura dei dati**, che non tutti i territori hanno fornito i dati relativi

alla rsu precedente quella in carica, quindi i confronti tra le due ultime tornate non sono su dati omogenei, rimanendo comunque abbastanza indicativi.

Parlando di valori assoluti, la Fiom conta – relativamente alle aziende di cui abbiamo ricevuto i dati – 15.104 delegate e delegati, la Fim 4.009 e la Uilm 1.647. Alle tre organizzazioni sindacali appartengono quindi il 96% circa delle delegate e dei delegati, a fronte del 91,4% dei voti ricevuti nelle elezioni Rsu.

È importante considerare che, venendo tutti i dati da strutture Fiom, quasi sempre non sono pervenuti i risultati delle elezioni dove non è presente la nostra organizzazione.

Per i dati suddivisi per dimensione aziendale rimandiamo alle tabelle che seguono.

In allegato riportiamo delle tabelle e dei grafici di sintesi.

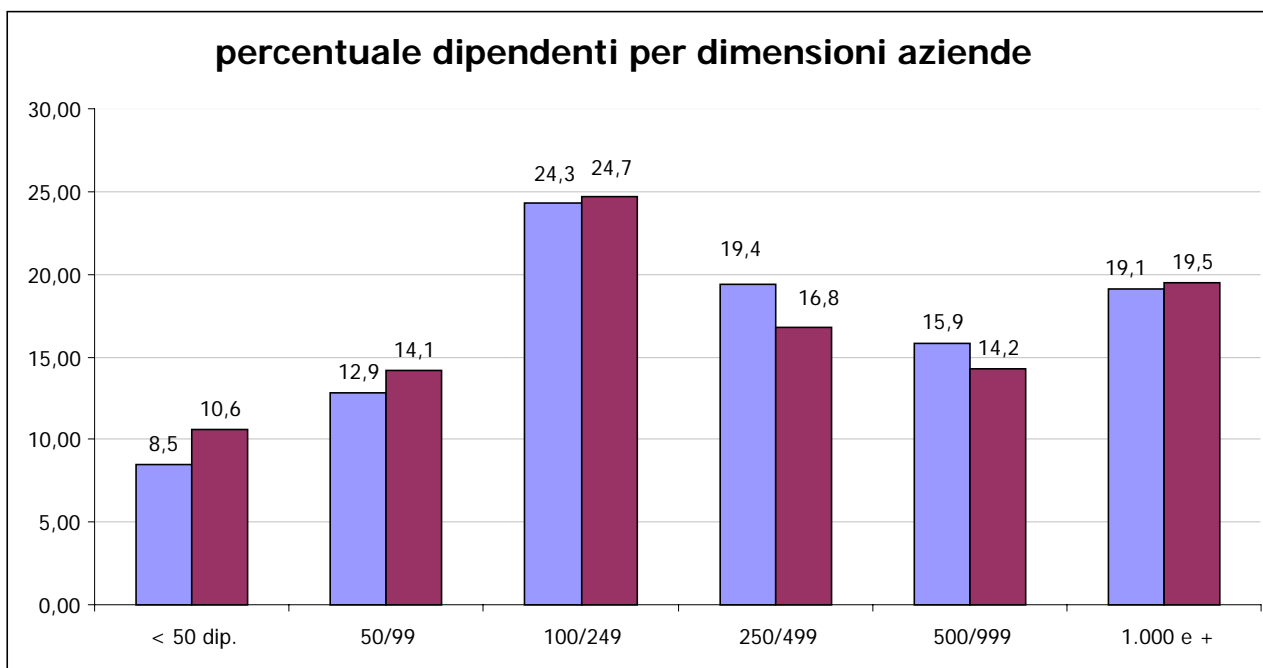
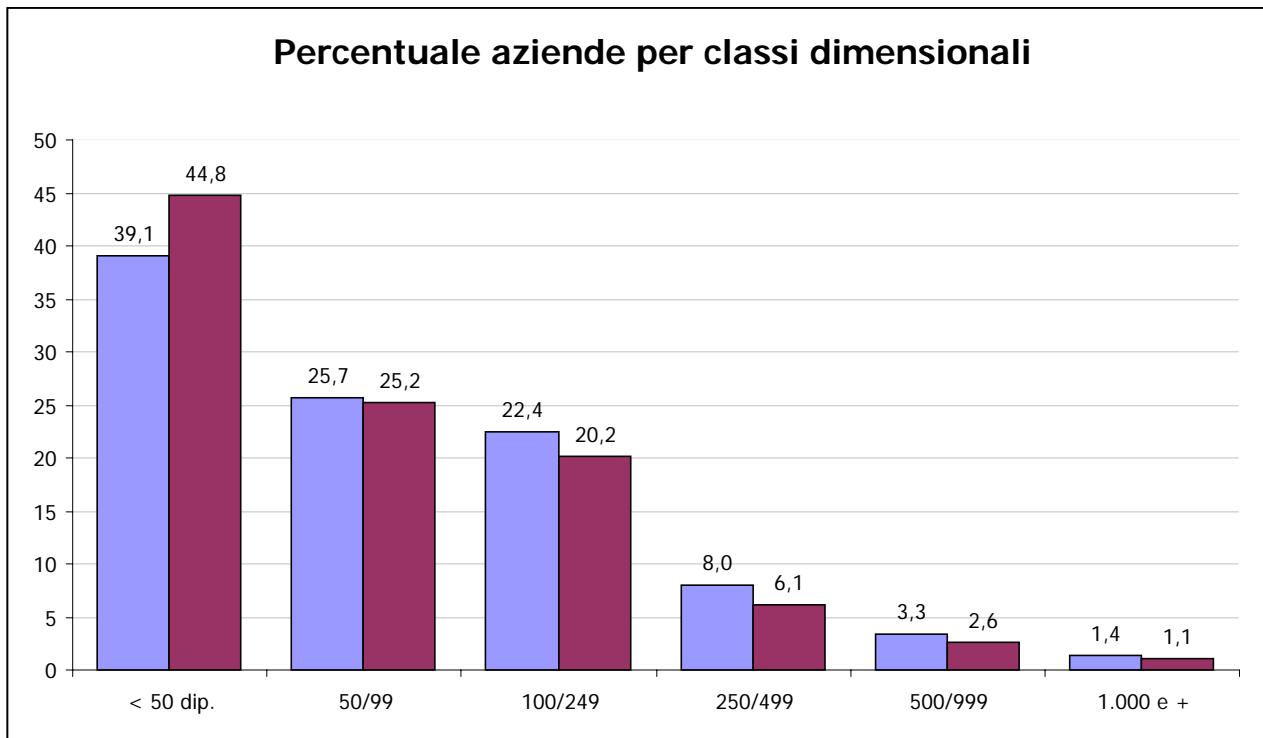
Quello che ci propone la lettura di questi dati è un livello di conoscenza che ha molte possibilità di approfondimento ulteriore, che potrà aiutare la discussione più generale riguardo la rappresentanza/Rsu. A questo scopo, quindi, invitiamo tutte le nostre strutture a continuare a inviare al centro nazionale gli aggiornamenti dei dati o il completamento dello «storico» dei dati già in nostro possesso.

12 maggio 2008

<sup>1</sup> Questo dato è una stima. In realtà i dipendenti indicati dai territori sono 765.600, ma per 846 aziende non sono indicati i dati occupazionali.

<sup>2</sup> Dati che si riferiscono alle 5.184 aziende per le quali ci sono stati indicati operai e impiegati.

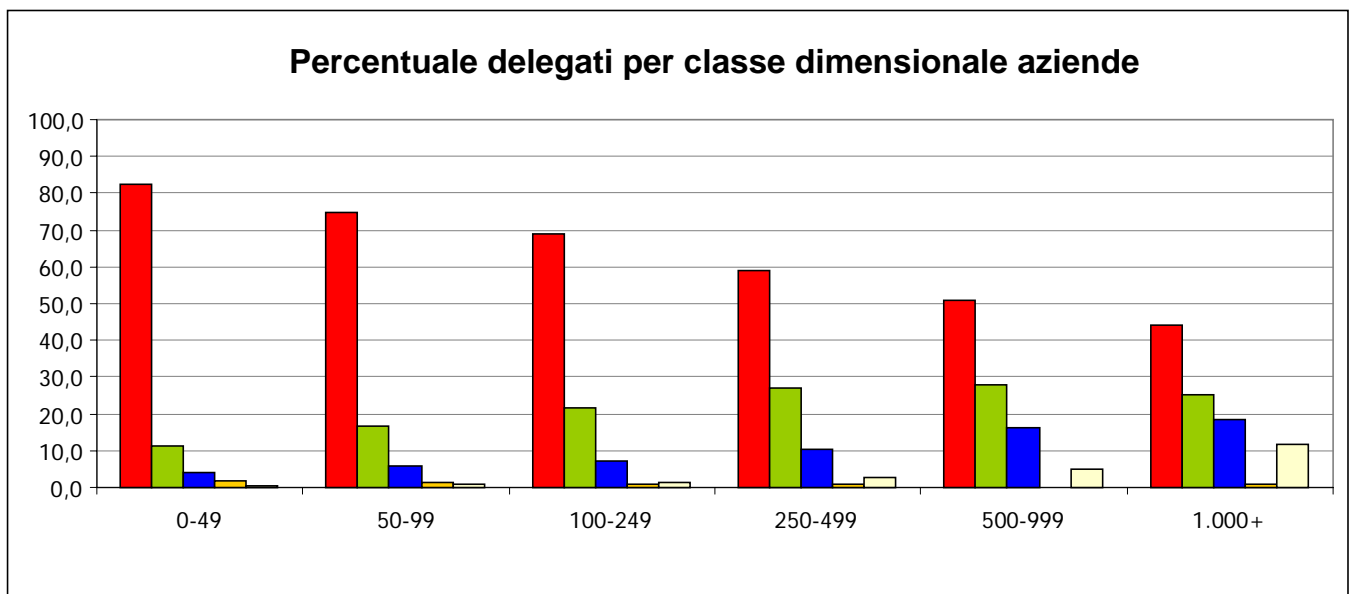
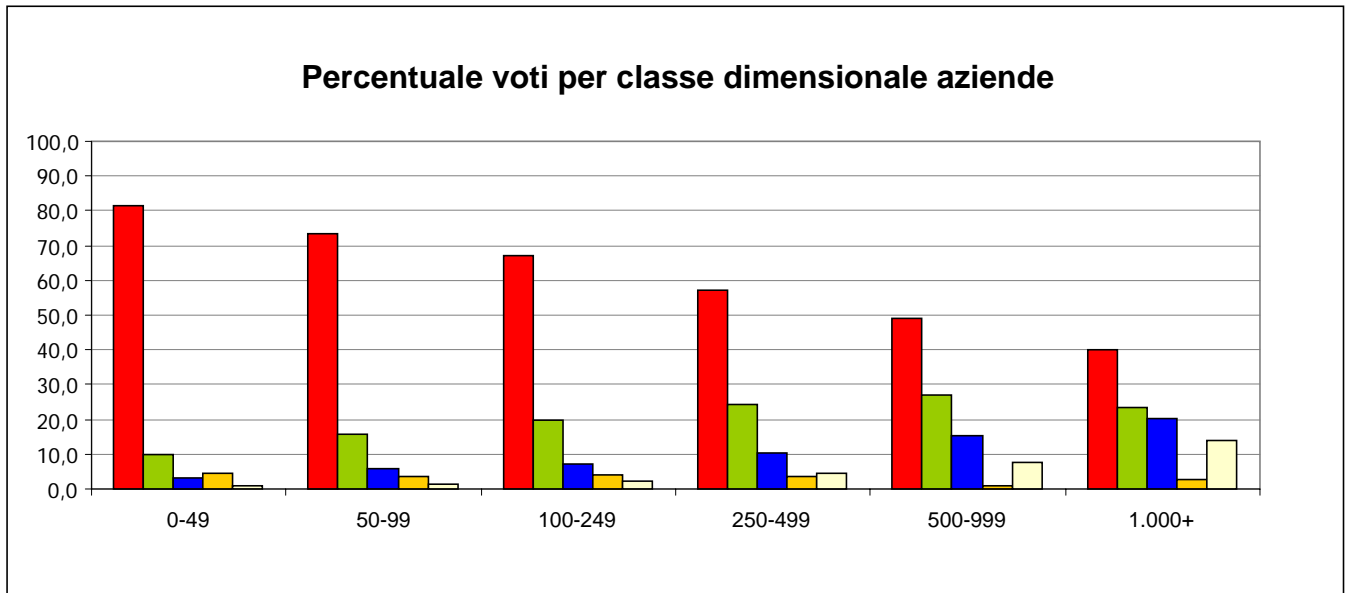
L'analisi delle aziende e dei dipendenti per classe dimensionale nelle aziende nelle due ultime tornate elettorali restituisce un dato di lettura immediata, legato alla frammentazione delle aziende medie e grandi in aziende piccole, sotto i 50 dipendenti.



■ penultima elezione

■ ultima elezione

L'andamento del voto nelle elezioni Rsu e la distribuzione delle delegate e dei delegati nelle aziende secondo la classe dimensionale delle stesse, mostra come le percentuali molto alte che la Fiom riporta nelle aziende piccole (oltre l'80%) e medie non vengono confermate nelle aziende di grandi dimensioni, seppur mantenendo un primato netto.



■ Fiom   
 ■ Fim   
 ■ Uilm   
 ■ Lista unica   
 ■ Altri

## Rappresentanze sindacali unitarie: banca dati Fiom nazionale

Territorio		n. aziende	totale dipendenti	voti Fiom	% voti Fiom	delegati Fiom	voti Fim	% voti Fim	delegati Fim	voti Uilm	% voti Uilm	delegati Uilm	totale voti	totale delegati
Piemonte	Alessandria	25	2.638	1.397	73,2	65	438	22,9	20	74	3,9	17	1.909	102
	Asti	27	4.952	0	0,0	74	0	0,0	31	0	0,0	9	0	114
	Cuneo	61	9.354	3.791	64,2	150	1.496	25,3	45	330	5,6	11	5.906	211
	Basso Novarese-Novara	0	0	0	0,0	137	0	0,0	38	0	0,0	14	0	190
	Alto Novarese-Verbania	0	0	0	0,0	53	0	0,0	13	0	0,0	5	0	71
	Torino-Ivrea	354	71.263	26.185	51,1	982	10.415	20,3	251	7.747	15,1	190	51.248	1.520
	Vercelli-Valsesia	15	2.265	1.002	66,8	37	235	15,7	13	208	13,9	6	1.500	58
	Biella													
Aosta		11	2.582	568	42,5	15	276	20,7	10	122	9,1	3	1.335	38
Liguria	Genova	135	20.429	8.636	59,2	320	3.339	22,9	101	2.001	13,7	62	14.590	509
	Imperiese-Sanremo													
	Savona	12	2.361	1.193	70,7	38	317	18,8	10	178	10,5	7	1.688	55
	La Spezia	28	3.159	1.331	43,9	54	957	31,6	28	579	19,1	26	3.030	111
Lombardia	Bergamo Valli	245	29.618	11.319	58,4	508	6.265	32,3	238	1.050	5,4	38	19.372	826
	Brescia	470	45.093	21.682	68,3	925	7.564	23,8	276	1.646	5,2	49	31.739	1.261
	Brianza	186	28.421	9.784	57,0	498	2.782	16,2	164	716	4,2	22	17.170	692
	Como	57	6.897	2.232	67,1	128	813	24,4	40	283	8,5	12	3.328	180
	Cremona	51	5.553	2.261	61,0	106	1.029	27,8	48	162	4,4	8	3.706	172
	Lodi	30	2.876	1.585	88,8	72	199	11,2	18	0	0,0	0	1.784	90
	Lecco	256	17.746	6.555	54,7	446	3.674	30,7	282	738	6,2	42	11.978	764
	Mantova	80	9.621	4.906	78,0	228	1.044	16,6	39	339	5,4	16	6.289	283
	Milano	615	54.906	23.016	65,2	1.550	3.471	9,8	280	830	2,4	52	35.282	1.918
	Pavia-Voghera	37	2.006	1.304	92,0	166	42	3,0	24	0	0,0	0	1.418	194
	Sondrio	14	1.779	0	0,0	24	0	0,0	22	0	0,0	0	0	46
	Val Camonica	39	4.962	0	0,0	76	0	0,0	41	0	0,0	7	0	124
	Varese Laghi	29	12.525	4.316	53,3	111	2.226	27,5	62	774	9,6	26	8.095	214
	Legnano	55	5.086	2.684	73,6	142	772	21,2	29	106	2,9	4	3.645	178
Veneto	Belluno	29	5.034	2.243	64,8	74	907	26,2	22	312	9,0	10	3.462	106
	Padova	38	7.692	2.998	56,8	120	1.887	35,7	62	203	3,8	10	5.279	196
	Treviso	11	2.273	1.140	77,8	36	127	8,7	9	199	13,6	6	1.466	51
	Venezia	75	9.932	4.776	63,2	182	2.068	27,4	65	376	5,0	10	7.551	261
	Verona	93	11.830	4.614	65,6	222	1.893	26,9	65	175	2,5	7	7.037	307
	Rovigo	18	3.626	1.069	41,0	31	1.063	40,7	31	478	18,3	12	2.610	74
	Vicenza	49	9.185	3.268	57,1	137	1.817	31,7	62	440	7,7	13	5.725	218
Trento		45	5.596	1.603	70,5	88	564	24,8	28	106	4,7	6	2.273	122
Bolzano		17	3.767	746	30,5	30	643	26,3	19	388	15,9	7	2.444	76

## Rappresentanze sindacali unitarie: banca dati Fiom nazionale

Territorio		n. aziende	totale dipendenti	voti Fiom	% voti Fiom	delegati Fiom	voti Fim	% voti Fim	delegati Fim	voti Uilm	% voti Uilm	delegati Uilm	totale voti	totale delegati
Friuli- V. G.	Trieste	14	4.131	1.170	40,2	33	790	27,1	17	489	16,8	12	2.910	74
	Gorizia	27	5.144	2.102	62,5	65	823	24,5	26	347	10,3	12	3.363	104
	Pordenone	62	9.545	4.085	67,8	177	1.063	17,6	42	775	12,9	26	6.026	251
	Udinese	42	3.700	1.113	62,4	41	553	18,9	31	265	5,5	2	1.931	74
	Alto Friuli-Gemona	25	3.379	1.081	54,6	48	703	35,5	30	91	4,6	3	1.980	84
Emilia- Romagna	Bologna	394	37.857	21.583	81,9	1.158	2.234	8,5	115	1.066	4,0	62	26.339	1.398
	Imola	31	3.718	1.592	73,3	68	329	15,1	18	145	6,7	11	2.173	97
	Ferrara	57	8.382	3.571	63,5	169	991	17,6	39	426	7,6	13	5.620	234
	Forli	37	3.630	1.621	63,4	66	222	8,7	9	583	22,8	18	2.556	95
	Cesena	28	2.694			49			8			8		65
	Modena	292	25.729	13.369	80,2	800	2.193	13,2	118	1.009	6,1	35	16.669	954
	Parma	90	7.562	4.026	81,5	221	554	11,2	30	344	7,0	15	4.939	266
	Piacenza	44	4.724	2.112	71,1	104	668	22,5	31	178	6,0	9	2.969	145
	Ravenna	70	5.046	2.756	77,0	169	488	13,6	22	310	8,7	16	3.578	209
	Reggio Emilia	274	25.638	15.395	90,5	734	1.249	7,3	58	372	2,2	17	17.016	809
	Rimini	9	435	58	18,6	5	0	0,0	0	0	0,0	0	312	30
Toscana	Arezzo	31	1.993	1.139	76,6	76	287	19,3	15	60	4,0	3	1.486	94
	Pisa	20	5.410	2.247	59,7	56	610	16,2	16	643	17,1	15	3.762	92
	Prato	12	567	278	86,6	32	0	0,0	0	0	0,0	0	321	35
	Firenze	70	8.024	4.177	79,3	229	855	16,2	35	289	5,5	12	5.268	279
	Grosseto	18	503	179	78,2	26	50	21,8	5	0	0,0	0	229	31
	Livorno	73	7.417	3.322	63,7	141	923	17,7	34	906	17,4	30	5.214	206
	Lucca-Versilia	44	3.654	2.019	76,2	120	387	14,6	13	113	4,3	2	2.650	139
	Massa Carrara	17	1.755	708	51,0	33	285	20,5	13	273	19,7	7	1.388	55
	Pistoia	22	1.795	912	63,2	60	316	21,9	14	94	6,5	3	1.444	78
	Siena	14	1.565	831	74,7	43	253	22,8	10	28	2,5	2	1.112	55
Marche	Ancona	39	9.749	3.316	46,9	98	2.565	36,3	53	1.169	16,5	34	7.071	185
	Pesaro	24	3.648	1.746	81,6	71	335	15,6	17	60	2,8	5	2.141	93
	Ascoli Piceno	20	2.890	1.025	46,1	37	462	20,8	18	341	15,3	12	2.225	77
	Fermo	7	412	229	95,0	18	12	5,0	1	0	0,0	0	241	19
	Macerata	22	1.531	624	84,8	41	8	1,1	1	0	0,0	0	736	46
Umb.	Perugia	3	413	157	49,4	7	161	50,6	7	0	0,0	0	318	14
	Terni	11	3.519	1.137	37,2	27	973	31,8	17	378	12,4	5	3.058	54
Lazio	Civitavecchia	18	797	0	0,0	21	0	0,0	0	0	0,0	0	0	21
	Pomezia	16	1.317	580	57,5	95	255	25,3	8	174	17,2	6	1.009	109
	Frosinone	17	2.033	820	54,9	29	499	33,4	11	119	8,0	4	1.493	47
	Latina	0	0	0	0,0	63	0	0,0	15	0	0,0	26	0	109

## Rappresentanze sindacali unitarie: banca dati Fiom nazionale

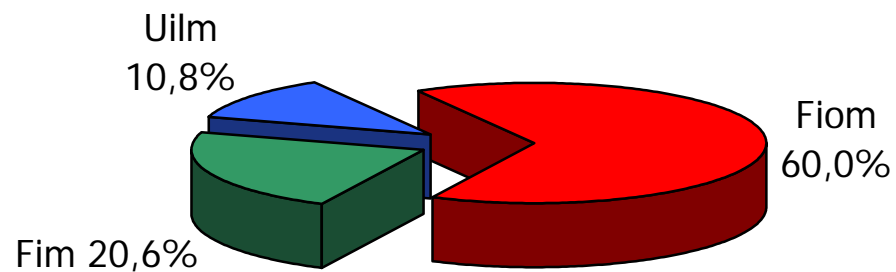
Territorio		n. aziende	totale dipendenti	voti Fiom	% voti Fiom	delegati Fiom	voti Fim	% voti Fim	delegati Fim	voti Uilm	% voti Uilm	delegati Uilm	totale voti	totale delegati
Lazio	Rieti													
	Viterbo													
	Roma Nord	53	9.775	3.155	46,3	138	1.158	17,0	35	1.214	17,8	36	6.820	240
	Roma Sud	101	22.101	8.800	69,8	466	1.045	8,3	42	1.158	9,2	51	12.616	587
Abruzzo	Teramo	32	2.908	1.207	71,9	82	360	21,5	19	62	3,7	6	1.678	108
	Pescara													
	L'aquila/Avezzano/Sulmona	13	2.166	916	51,0	29	416	23,1	13	435	24,2	8	1.797	51
	Chieti	93	15.787	0	0,0	160	0	0,0	0	0	0,0	0	0	300
Termoli/Campobasso/Isernia		13	854	424	63,0	30	198	29,4	8	51	7,6	1	673	39
Campania	Benevento	0	0	0	0,0	24	0	0,0	7	0	0,0	6	0	39
	Avellino	36	6.251	1.974	34,8	72	1.419	25,0	30	1.191	21,0	27	5.675	147
	Caserta	37	7.281	2.450	37,1	71	2.687	40,7	72	1.043	15,8	30	6.607	181
	Napoli	131	26.572	8.239	35,7	252	5.423	23,5	133	5.547	24,0	123	23.101	553
	Salerno	64	4.262	1.746	0,0	114	539	0,0	26	466	0,0	24	2.775	166
Puglia	Bari	33	7.563	2.802	43,8	4	2.114	33,0	2	1.319	20,6	0	6.398	6
	Brindisi													
	Foggia	0	0	0	0,0	19	0	0,0	0	0	0,0	0	0	45
	Lecce	14	1.706	487	34,3	20	382	26,9	12	385	27,1	12	1.421	46
	Taranto	49	15.344	3.730	30,1	39	3.546	28,6	43	5.116	41,3	36	12.392	118
Bas.	Materano													
	Potenza	62	11.882	3.296	31,7	113	2.365	22,7	58	2.735	26,3	56	10.407	255
Calabria	Catanzaro													
	Vibo Valentia													
	Cosenza	0	0	0	0,0	40	0	0,0	0	0	0,0	0	0	49
	Reggio Calabria													
	Piana Gioia Tauro													
	Crotone													
Pollino-Castrovillari														
Sicilia	Palermo/Termini Imerese	0	0	0	0,0	77	0	0,0	0	0	0,0	0	0	77
	Messina	20	1.028	286	39,1	25	213	29,1	11	185	25,3	10	732	52
	Catania	10	5.356	1.176	30,3	35	396	10,2	9	1.251	32,2	17	3.886	76
	Trapani													
	Agrigento													
	Caltanissetta-Gela	30	915	256	50,1	32	179	35,0	29	76	14,9	28	511	89
	Ragusa	6	321	144	58,1	12	31	12,5	2	21	8,5	0	248	18
	Siracusa	24	1.860	901	53,9	37	360	21,5	16	378	22,6	16	1.673	70

## Rappresentanze sindacali unitarie: banca dati Fiom nazionale

Territorio	n. aziende	totale dipendenti	voti Fiom	% voti Fiom	delegati Fiom	voti Fim	% voti Fim	delegati Fim	voti Uilm	% voti Uilm	delegati Uilm	totale voti	totale delegati	
Sardegna	Cagliari	36	2.592	1.276	65,0	73	380	19,4	20	226	11,5	11	1.962	108
	Sassari	25	1.053	627	71,4	35	191	21,8	15	60	6,8	4	878	54
	Nuoro	11	470	333	74,5	17	82	18,3	4	32	7,2	2	447	20
	Olbia													
	Oristano													
	San Gavino	4	427	0	0,0	5	0	0,0	4	0	0,0	2	0	11
	Tortoli													
	Sulcis	20	1.838	521	35,2	28	416	28,1	16	277	18,7	9	1.479	58

Territorio	n. aziende	totale dipendenti	voti Fiom	% voti Fiom	delegati Fiom	voti Fim	% voti Fim	delegati Fim	voti Uilm	% voti Uilm	delegati Uilm	totale voti	totale delegati
<b>Totali</b>	<b>6.118</b>	<b>765.645</b>	<b>304.030</b>	<b>60,0%</b>	<b>15.104</b>	<b>104.319</b>	<b>20,6%</b>	<b>4.009</b>	<b>54.835</b>	<b>10,8%</b>	<b>1.647</b>	<b>506.582</b>	<b>21.622</b>
	n. aziende	totale dipendenti	voti Fiom	% voti Fiom	delegati Fiom	voti Fim	% voti Fim	delegati Fim	voti Uilm	% voti Uilm	delegati Uilm	totale voti	totale delegati

Percentuale voti Fim, Fiom, Uilm



Percentuale delegate/i Fim, Fiom, Uilm

