



IN ARRIVO

COSTA CLASSICA	da Dubrovnik a orm. 29	ore 07.00	ERNEST RICKMERS
UN PENDIK	da Istanbul a orm. 31	ore 09.30	SEANOSTRUM
UND ATILIM	a orm. 39	ore 10.00	COSTA CLASSICA
MSC ANTONIA	da Venezia a Molo VII	ore 12.00	UN PENDIK
MAERSK PROMISE	da Ceyhan a rada	ore 18.00	UND ATILIM
EDEVA	da Trieste a Ssi	ore 20.00	

IL PICCOLO ■ DOMENICA 27 LUGLIO 2008
E-mail: economia@ilpiccolo.it

L'AZIENDA MOTORISTICA DI BAGNOLI PREVEDE UN'ULTERIORE ESPANSIONE

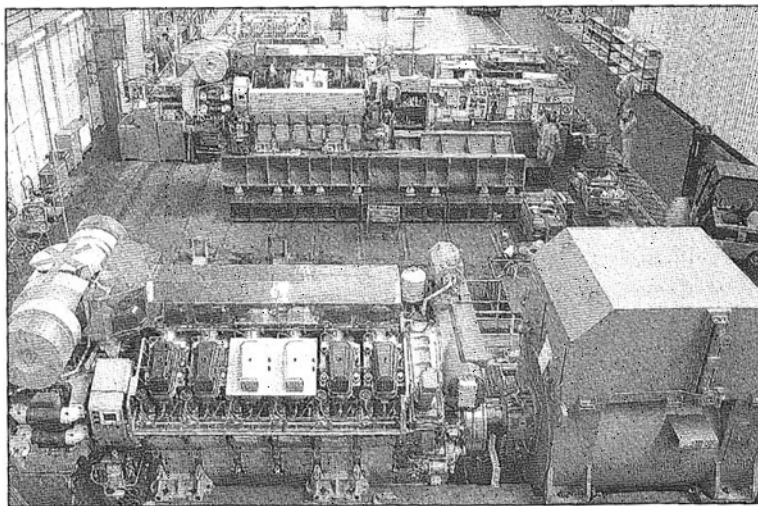
Wärtsilä, entro un anno 140 nuovi posti di lavoro

Accordo con i sindacati sul contratto integrativo: ai dipendenti 251 euro lordi in più al mese

TRIESTE Nuove assunzioni alla Wärtsilä Italia spa. Entro giugno 2009 l'organico sarà di 1540, con un incremento di 140 unità rispetto al personale attuale. Nuovi posti di lavoro che interesseranno da vicino lo stabilimento di Bagnoli della Rosandra di Trieste - sede del principale stabilimento, con circa 1250 occupati, che produce i motori diesel del gruppo finlandese Wärtsilä - ma anche la rete dei servizi con le sedi di Genova, Livorno, Civitavecchia, Napoli, Messina e Taranto.

L'incremento dell'organico non è l'unica novità presente nell'accordo firmato ieri mattina dalla proprietà e le sigle sindacali. Lo sviluppo dell'azienda è chiaramente indicato nella sottoscrizione fra le parti dell'integrativo aziendale. Un accordo che prevede per i dipendenti un riconoscimento del salario pari a 251 euro mensili su tredici mensilità, accompagnato da 800 euro quale una tantum per coprire i sette mesi del mancato rinnovo del contratto.

«Finalmente un'azienda che riconosce il lavoro e concede un aumento salariale vero, senza variabili o paletti particolari. Gli operai andranno ad acquisire 90 euro certi - spiega Alessandro Bianchi, responsabile nazionale del settore cantieristica per la Fiom - mentre la parte variabile è legata al raggiungimento di obiettivi



L'interno dello stabilimento della Wärtsilä di Bagnoli della Rosandra

raggiungibili e alla puntualità delle consegne».

La trattativa iniziata nella mattinata di giovedì ha avuto un unico momento di tensione fra le parti, in merito alle rivendicazioni salariali, sfociato con il blocco dello stabilimento nella mattinata di venerdì. Una mobilitazione che ha spinto i vertici della Wärtsilä a trovare comunemente un accordo con le rappresentanze sindacali sull'integrativo aziendale. Senza rotture.

Una concessione ai dipen-

denti che dimostra lo stato di salute di una realtà in piena espansione. A tale proposito l'organico di 1401 unità registrata alla fine del 2007, è destinato a crescere in maniera più accentuata rispetto agli anni scorsi. Nel giugno 2006 si arriverà così a 1540 unità complessive, nuove assunzioni che tengono conto del volume di produzione assieme alla limitazione del ricorso all'appalto.

«Alla scadenza prefissata andremo a verificare l'orga-

mento che domani mattina sarà illustrato nel dettaglio ai lavoratori, mentre martedì si svolgeranno le assemblee e il giorno seguente si procederà al referendum nei diversi stabilimenti per l'approvazione definitiva.

«È un accordo che giudichiamo in maniera positiva e che dimostra - dice Bianchi della Fiom, pensando ad altre situazioni dove non è stata trovata l'intesa - che la nostra rivendicazione alla Fincantieri (sono tre le piattaforme sindacali, la Fiom

chiede 310 euro di adeguamento, ndr) non è campata in aria».

La sottoscrizione dell'integrativo aziendale della Wärtsilä è «una buona notizia» anche per il segretario provinciale del Pd, Roberto Cosolini, perché accanto «ai significativi miglioramenti del potere d'acquisto di salari e stipendi, dimostra come questo accordo riguardi un'azienda in piena salute dal punto di vista produttivo e del mercato».

(p.c.)

IL NUOVO CONTRATTO INTEGRATIVO DELLA WARTSILA

Nuove assunzioni previste dall'accordo



► 1.401 occupati nel 2007

► 1.540 occupati entro giugno 2009
(organico adeguato a un carico di lavoro pari a 3mila megawatt all'anno)

L'accordo integrativo aziendale



► 251 euro mensili su tredici mensilità

► 800 euro una tantum a copertura della soadenza del contratto



ADRETE